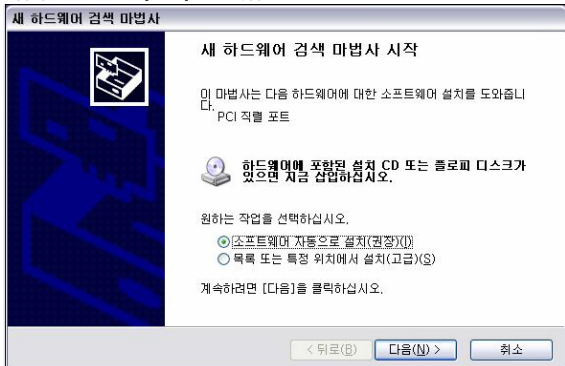


Serial PCI Card 매뉴얼

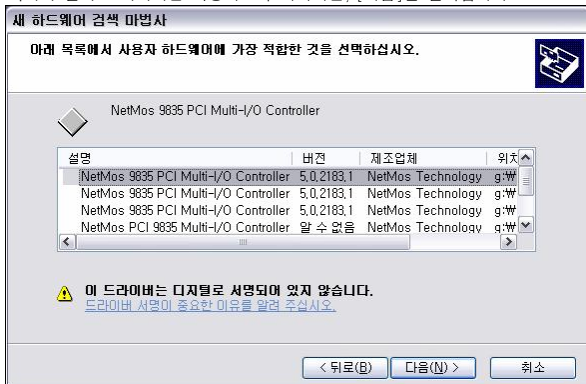
Windows XP 설치방법	2page
Windows 2000 설치방법	7page
Windows ME 설치방법	10page
Windows 98 설치방법	13page
제품보증서	16page

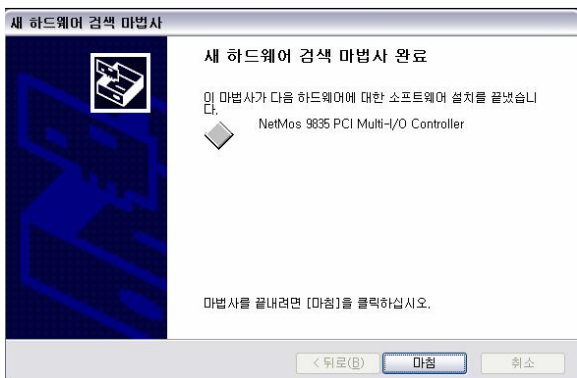
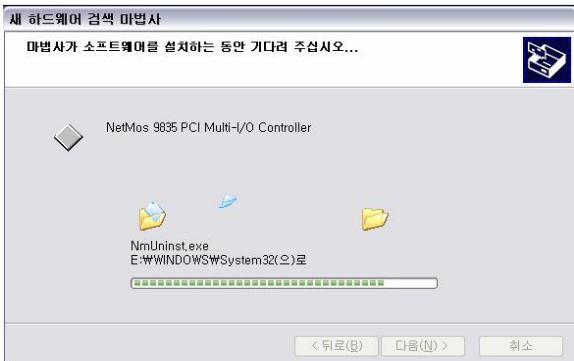
1) windows XP

컴퓨터가 꺼진 상태에서 카드를 장착한 후 부팅을 합니다. 다음과 같이 설치 마법사가 나타나면 [다음]을 클릭합니다.

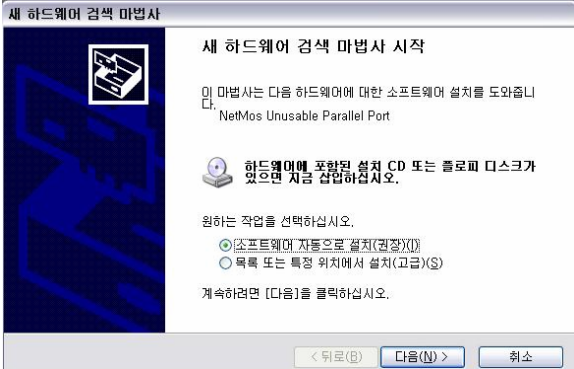


아래와 같이 드라이버를 지정하도록 나타나면, [다음]을 클릭합니다.

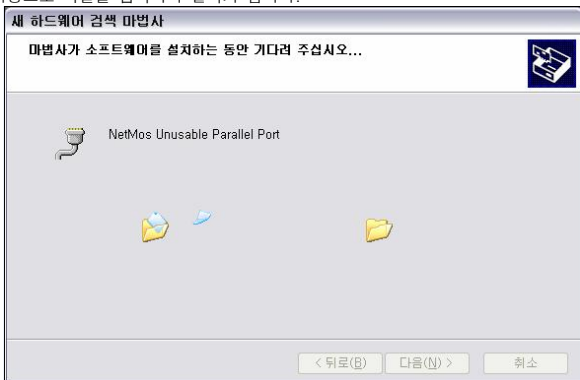




설치가 완료되면, [마침]을 클릭합니다. 잠시 후 아래와 같이 다시 설치 마법사가 나타납니다. [다음]을 클릭합니다.



자동으로 파일을 검사하여 설치가 됩니다.



새 하드웨어 검색 마법사



새 하드웨어 검색 마법사 완료

이 마법사가 다음 하드웨어에 대한 소프트웨어 설치를 끝냈습니
다.



NetMos Unusable Parallel Port

마법사를 끝내려면 [마침]을 클릭하십시오.

< 뒤로(B)

마침

취소

[마침]을 클릭하면 다음 설치 마법사가 나타납니다. [다음]을 클릭하십시오.

새 하드웨어 검색 마법사



새 하드웨어 검색 마법사 시작

이 마법사는 다음 하드웨어에 대한 소프트웨어 설치를 도와줍니
다.

NetMos PCI Serial Port



**하드웨어에 포함된 설치 CD 또는 플로피 디스크가
있으면 지금 삽입하십시오.**

원하는 작업을 선택하십시오.

☒ 소프트웨어 자동으로 설치(권장)(A)

☐ 목록 또는 특정 위치에서 설치(고급)(S)

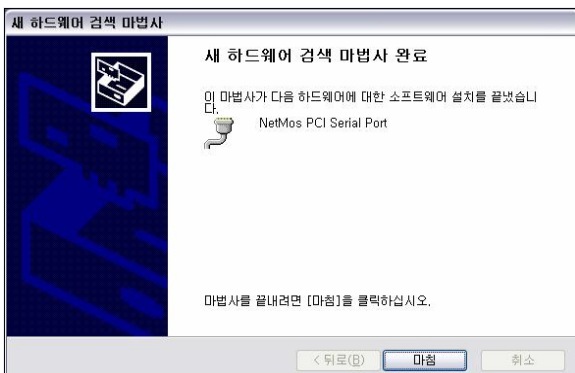
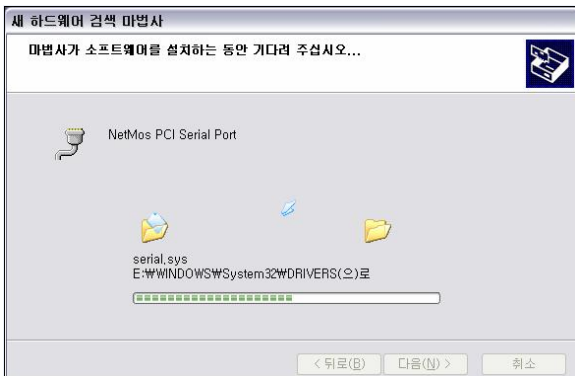
계속하려면 [다음]을 클릭하십시오.

< 뒤로(B)

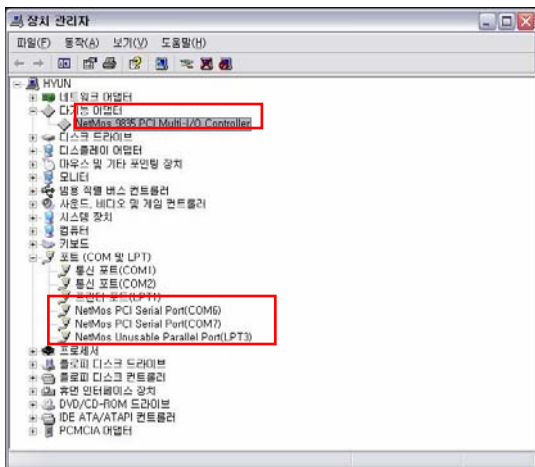
다음(N) >

취소

자동으로 파일을 검사 합니다.

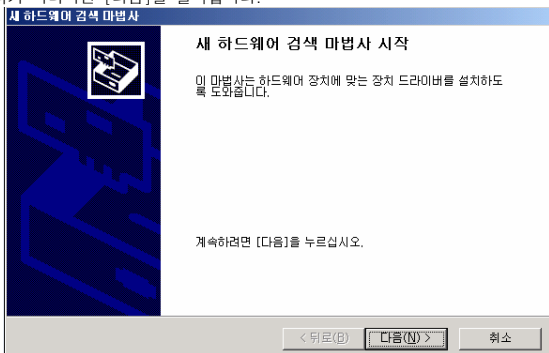


[마침]을 클릭하면 설치가 완료되고 장치관리자에서 아래와 같이 확인이 될 것입니다. 단, RS-200P 일 경우 위의 시리얼 포트 설치를 1회 반복하여 설치를 더 하게 됩니다.

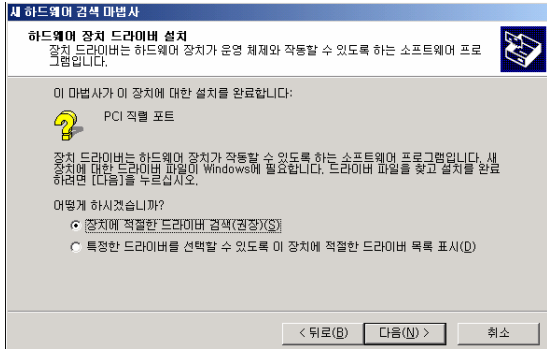


2) Windows 2000

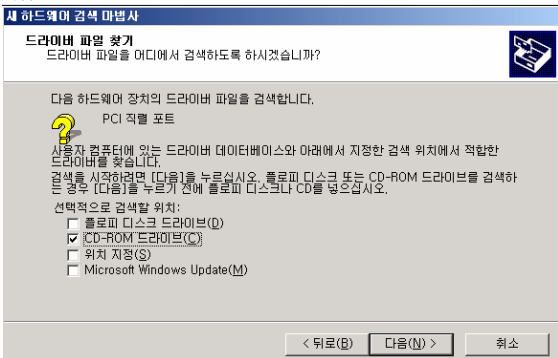
컴퓨터가 꺼진 상태에서 카드를 장착한 후 부팅을 합니다. 다음과 같이 설치 마법사가 나타나면 [다음]을 클릭합니다.



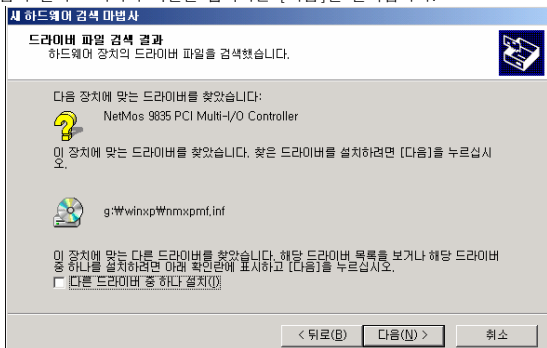
아래와 같이 설정을 하고 [다음]을 클릭합니다.



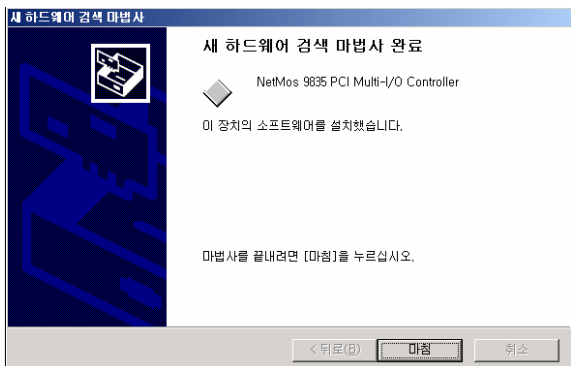
드라이버 경로를 묻게 되면, 아래와 같이 CD-ROM을 선택하고 [다음]을 클릭합니다.



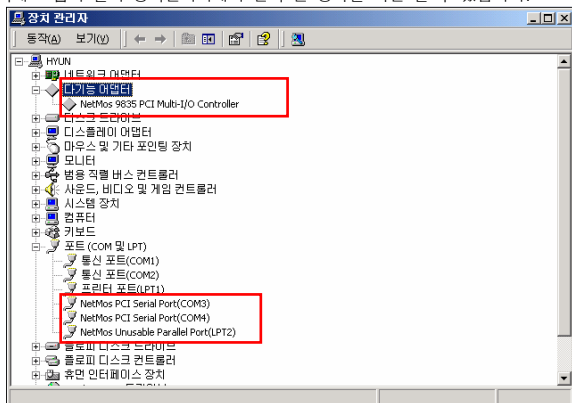
다음과 같이 드라이버 파일을 검색하면 [다음]을 클릭합니다.



드라이버 설치가 완료되면 아래와 같은 창이 나타납니다. [마침]을 클릭합니다.

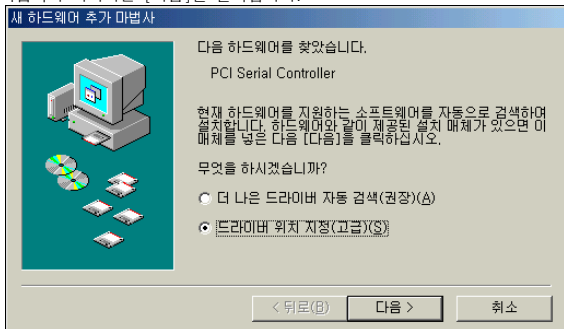


아래 그림과 같이 장치관리자에서 설치 된 항목을 확인 할 수 있습니다.

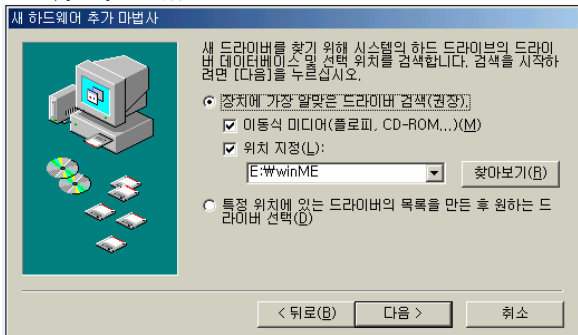


3) Windows ME

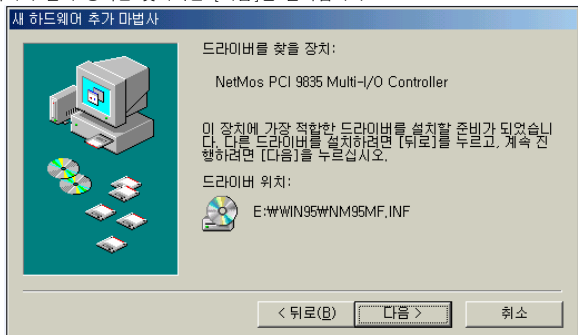
컴퓨터가 꺼진 상태에서 카드를 장착한 후 부팅을 합니다. 다음과 같이 설치 마법사가 나타나면 [다음]을 클릭합니다.



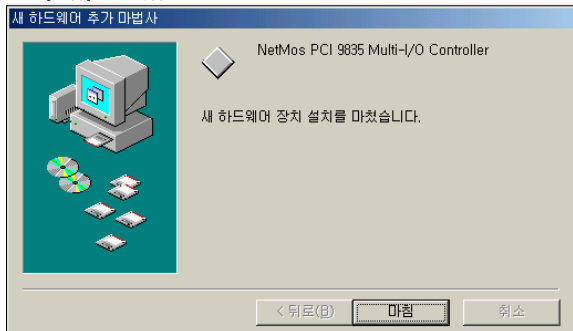
이동식 미디어를 체크하고, CD-ROM의 WIN ME의 드라이버 폴더를 지정합니다.
그리고, [다음]을 클릭합니다.



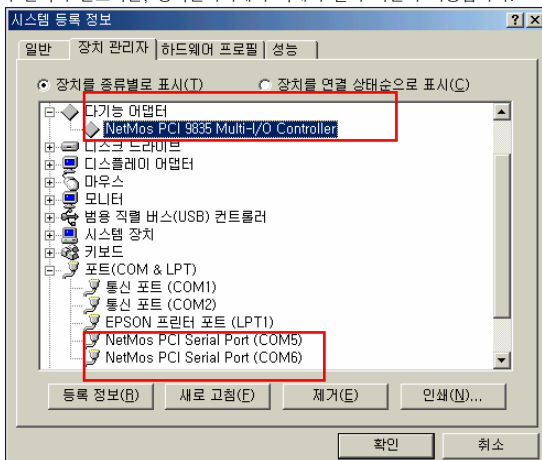
아래와 같이 장치를 찾게 되면 [다음]을 클릭합니다.



자동으로 장치에 관한 드라이버들이 설치가 됩니다. 아래와 같이 설치가 완료 되면 [마침]을 클릭합니다.

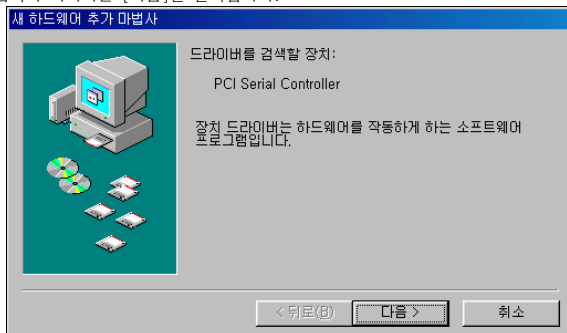


장치의 설치가 완료되면, 장치관리자에서 아래와 같이 확인이 가능합니다.

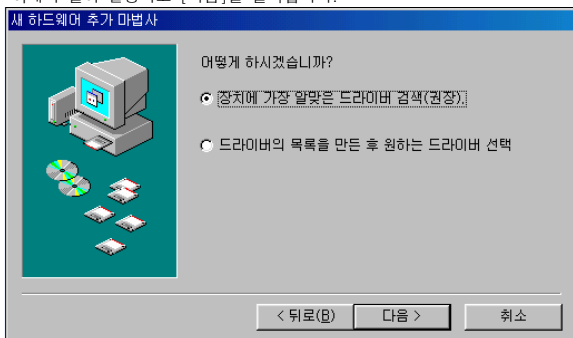


4) Windows 98SE

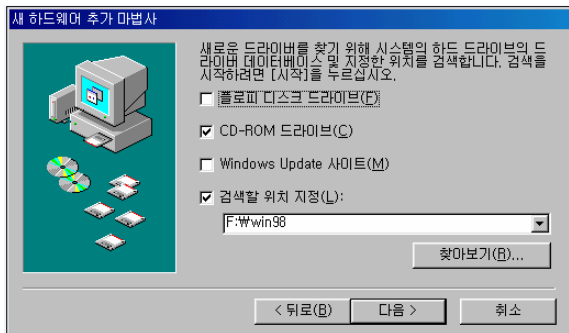
컴퓨터가 꺼진 상태에서 카드를 장착한 후 부팅을 합니다. 다음과 같이 설치 마법사가 나타나면 [다음]을 클릭합니다.



아래와 같이 설정하고 [다음]을 클릭합니다.



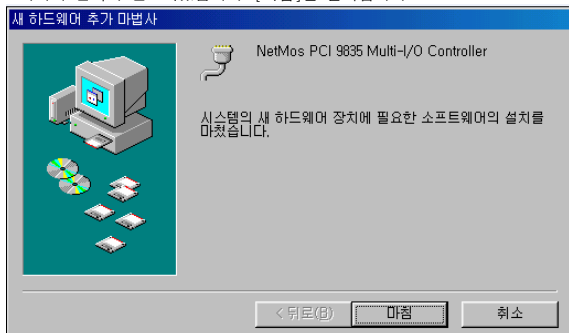
아래 그림처럼 CD-ROM과 CD의 WIN98폴더를 지정합니다. [다음]을 클릭합니다.



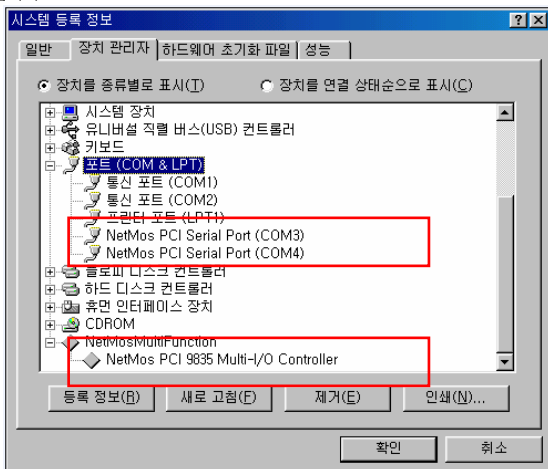
아래와 같이 드라이버가 검색되면, [다음]을 클릭합니다.



드라이버 설치가 완료되었습니다. [마침]을 클릭합니다.



아래와 같이 장치관리자에서 장치의 인식이 정상으로 되어 있는 것이 확인 될 것입니다.



제 품 보 증 서

본 제품을 구입해 주셔서 감사합니다.

본 제품의 품질 보증기간은 제품의 구입 일로부터 산정 되므로 반드시 구입일자를 기재 받으시어 충분한 서비스를 받으시기 바랍니다.

제 품 명	시리얼 PCI카드	모 델 명	RS-100P RS-200P
제 조 번 호		구 입 일 자	200 년 월 일
구 입 처			
고 객	성 명	전 화 번 호	
	E-mail		
	주 소		

☞ 소비자 피해 보상 기준

본 제품의 소비자 피해에 대한 보상은 재정경제원 고시 소비자 피해보상 규정에 따릅니다.

☞ 보증내용

- ① 본 제품은 엄격한 품질 관리 및 검사 과정을 거쳐서 만들어진 제품입니다.
- ② 본 제품은 이상 발생시 구입 후 1년간 무상 A/S를 받을 수 있습니다.
(단, 보증기간 내라도 유상 서비스 조건에 해당하는 경우 서비스 요금을 받고 수리 해드립니다.)
- ③ 본 제품의 수리를 요할 때는 보증서를 꼭 제시해 주시기 바랍니다.

☞ 유상 서비스

본 제품은 보증기간 내라도 아래 유상 서비스에 해당하는 경우는 서비스요금을 청구합니다.

사용자의 취급 부주의로 발생한 고장

- ① 지정 A/S 요원이 아닌 사람이 수리해서 고장났을 경우
- ② 천재지변(화재, 염해, 수해, 낙뢰, 기타 천재지변으로 정한 기준)
- ③ 설치 후 이동시 낙하 등에 의한 고장이나 손상
- ④ 사용자 임의로 제품 내부를 개조하여 발생한 고장

☞ A/S 신청 방법

본사 및 서비스 지정점 내방을 원칙으로 하며 내방이 불가피하여 택배를 이용할 경우 택배비는 소비자 부담을 원칙으로 합니다.

UNICORN
(주)유니콘정보시스템

주 소 : 서울시 송파구 석촌동 226-16 운보빌딩 5층

고 객 지 원 : (02)420-2713

F A X : (02)420-2723

E- mail : service@eunicorn.co.kr

홈페이지: <http://www.eunicorn.co.kr>